



CAROLINE CHALLAN BELVAL

Caroline Challan Belval est une artiste peintre française, née en 1977 à Cognac. Elle vit et travaille entre Nice et Paris. Diplômée de l'École nationale supérieure des beaux-arts de Paris, de l'Université de Nice, la Faculté d'Architecture de Gênes, elle étudie à Hunter College, New York, grâce à la bourse Colin Lefrancq, et participe à l'exposition *Life in the City* au MoMA.

Lauréate du Prix arts plastiques de l'Académie d'Architecture en 2015, Caroline Challan Belval inscrit sa recherche aux frontières de l'art et de l'architecture. Elle la développe en prise directe avec le monde actuel, urbain ou industriel, à partir d'un travail d'atelier et d'immersions sur site. Sa démarche interroge la forme et l'espace, l'émergence de la lumière. Ses réalisations suggèrent les structures cachées d'un univers architecturé et mettent en scène sa perception par le public.

Le dessin, la peinture, la gravure, deviennent le point de départ d'une dynamique générant des projets interdisciplinaires dans lesquels les arts et les idées sont en interrelation, où les oeuvres fonctionnent en apportant des connexions, conduisant à explorer le champ des relations avec les sciences, comme l'anatomie, la physique, l'astronomie, la réalité augmentée, appelant à une mobilisation multi-sensorielle.

Caroline Challan Belval développe actuellement un travail sur les matériaux durables et innovants de l'architecture contemporaine, le verre et la chaux aérienne, en vue de l'implantation d'oeuvres dans l'espace public.

Le Musée d'art moderne et d'art contemporain (MAMAC, Nice) présente ses dessins lors d'une exposition personnelle en 2011. Le Centre International d'art contemporain (CIAC, Château de Carros) organise une exposition de son travail en 2012. En 2014 la Cité de l'architecture et du patrimoine, Palais de Chaillot, Paris, lui consacre une exposition personnelle : *Ars architectonica*, en vue de laquelle elle obtient une résidence d'artiste au Musée d'art moderne de Bologne (MAMbo). A cette occasion elle bénéficie de l'appui de la Région Provence Alpes Côte d'Azur pour la production d'oeuvres, de la Bibliothèque Nationale de France, de l'Observatoire de la Côte d'Azur, et de divers partenaires. En 2015 elle est nommée pour le Prix Canson en parallèle du Prix de l'Académie d'Architecture. La Région Ile de France et du Conseil Général de l'Essonne lui donnent leur appui pour la production d'une sphère céleste. En 2018 le Musée Jean Cocteau collection Séverin Wunderman présente *Le testament d'Eve*.

En 2020-2021 Caroline Challan Belval bénéficie d'une année de Congé d'étude et de recherche par le Ministère de la Culture, et d'un appui recherche de l'Université Côte d'Azur. Elle est invitée par la Principauté de Monaco qui lui prête l'ancien atelier de Jean-Michel Folon Quai Antoine 1er, pour une recherche sur l'architecture et les transformations de la Principauté, les fresques du Palais princier, et un livre d'artiste immatériel intitulé *SOUFFLE*, ayant pour sujet l'empreinte du souffle humain, destiné à être implanté dans l'espace public en réalité augmentée.

Ses œuvres font partie de collections publiques prestigieuses : MoMA, Bibliothèque Nationale de France, MAMAC, la Cité de l'architecture & du patrimoine.

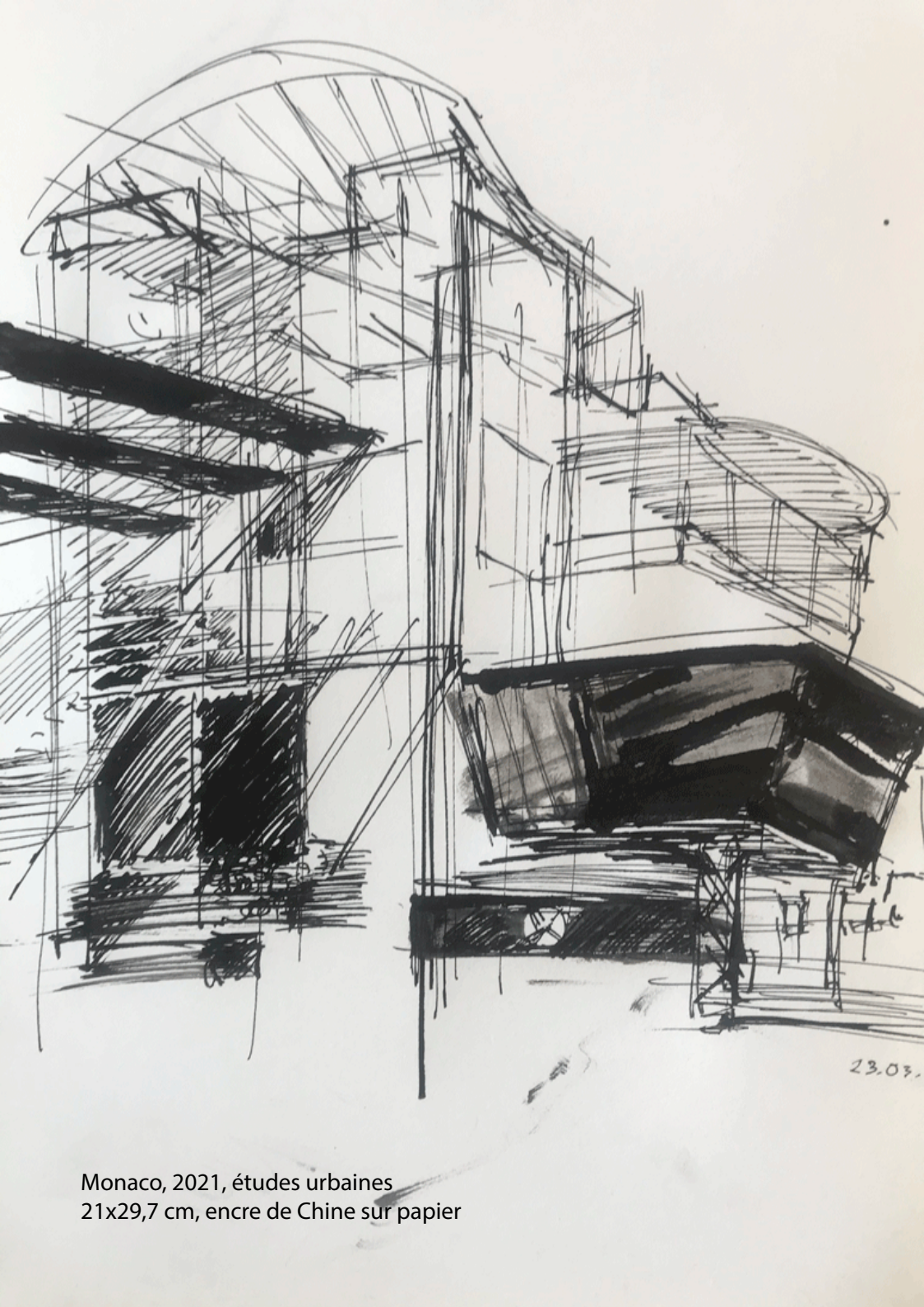




Monaco, 2021  
Atelier Quai Antoine 1er

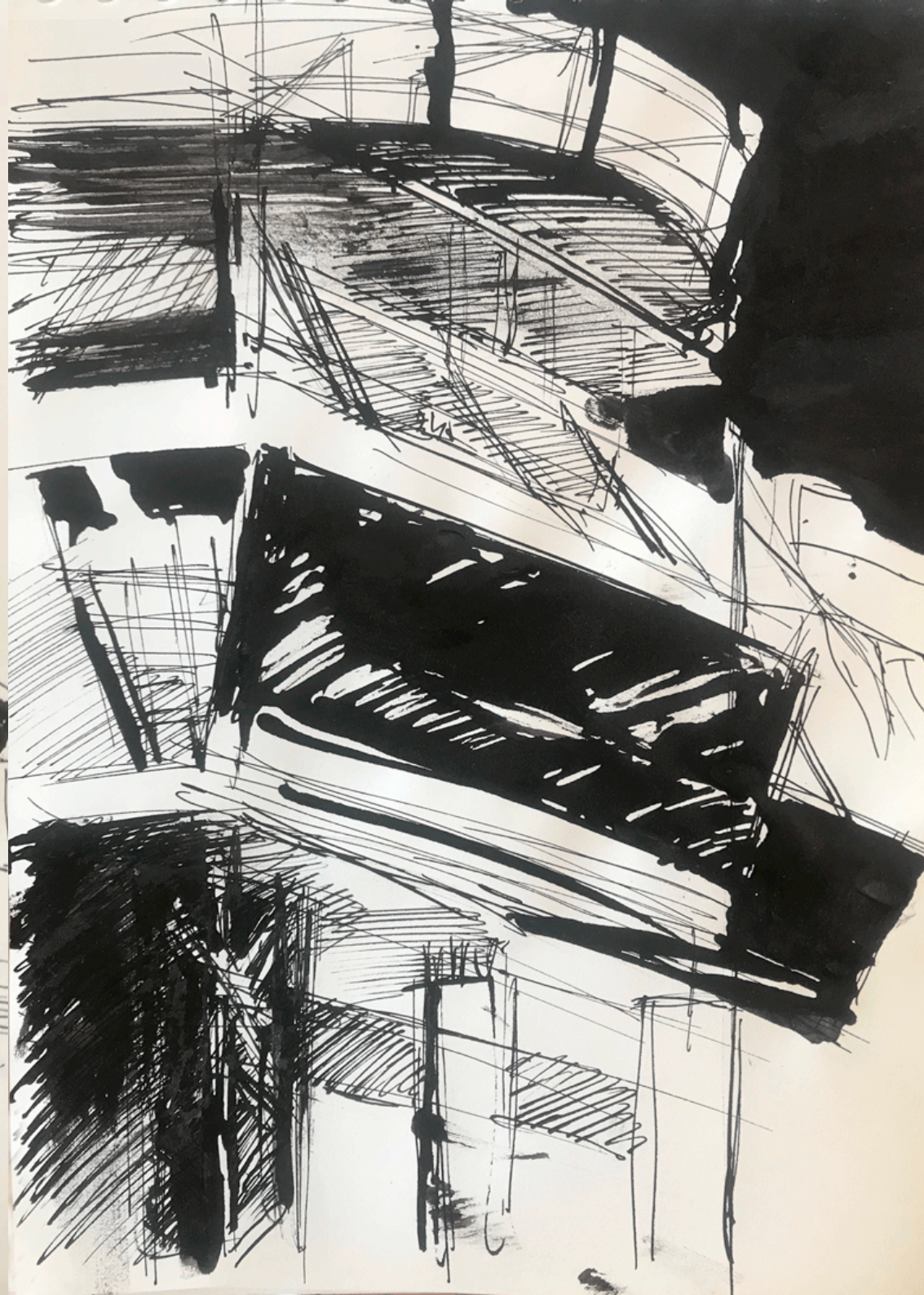






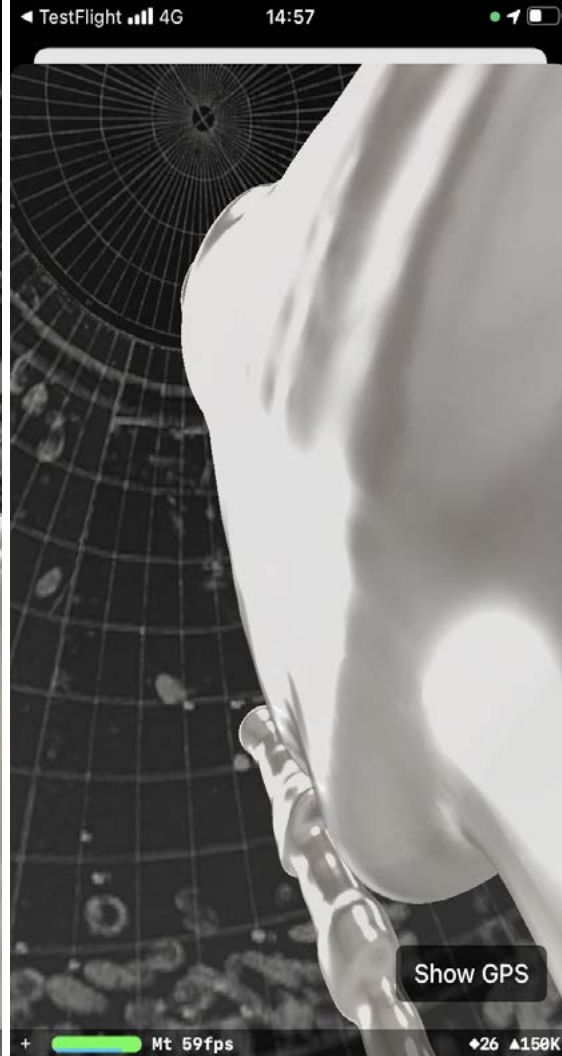
23.07.

Monaco, 2021, études urbaines  
21x29,7 cm, encre de Chine sur papier





SOUFFLE - Réalité augmentée



Souffles en suspension inclus dans la Sphère noire des bâtisseurs; implantés en réalité augmentée au Musée National Marc Chagall, Nice, et à l'Observatoire de la Côte d'Azur. Captation par Iphone.

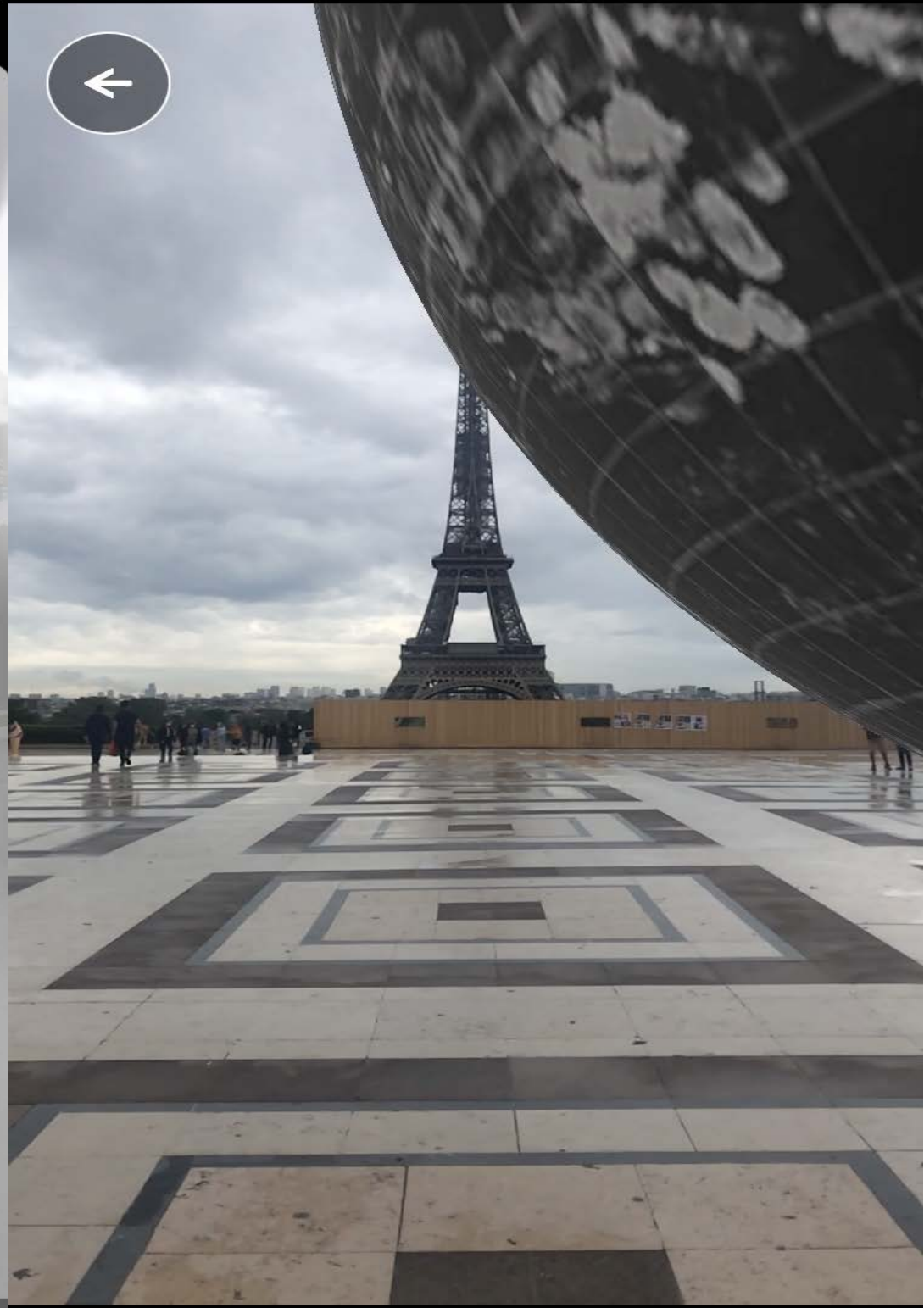
SOUFFLE est un livre d'artiste hybride, numérique et matériel, ayant pour sujet l'empreinte du souffle humain, destiné à être implanté dans l'espace public en réalité augmentée. Il réunit des colonnes de souffle, sonores et en mouvement, auxquelles sont associées des sphères célestes et des sphères bleues, à l'origine du projet.

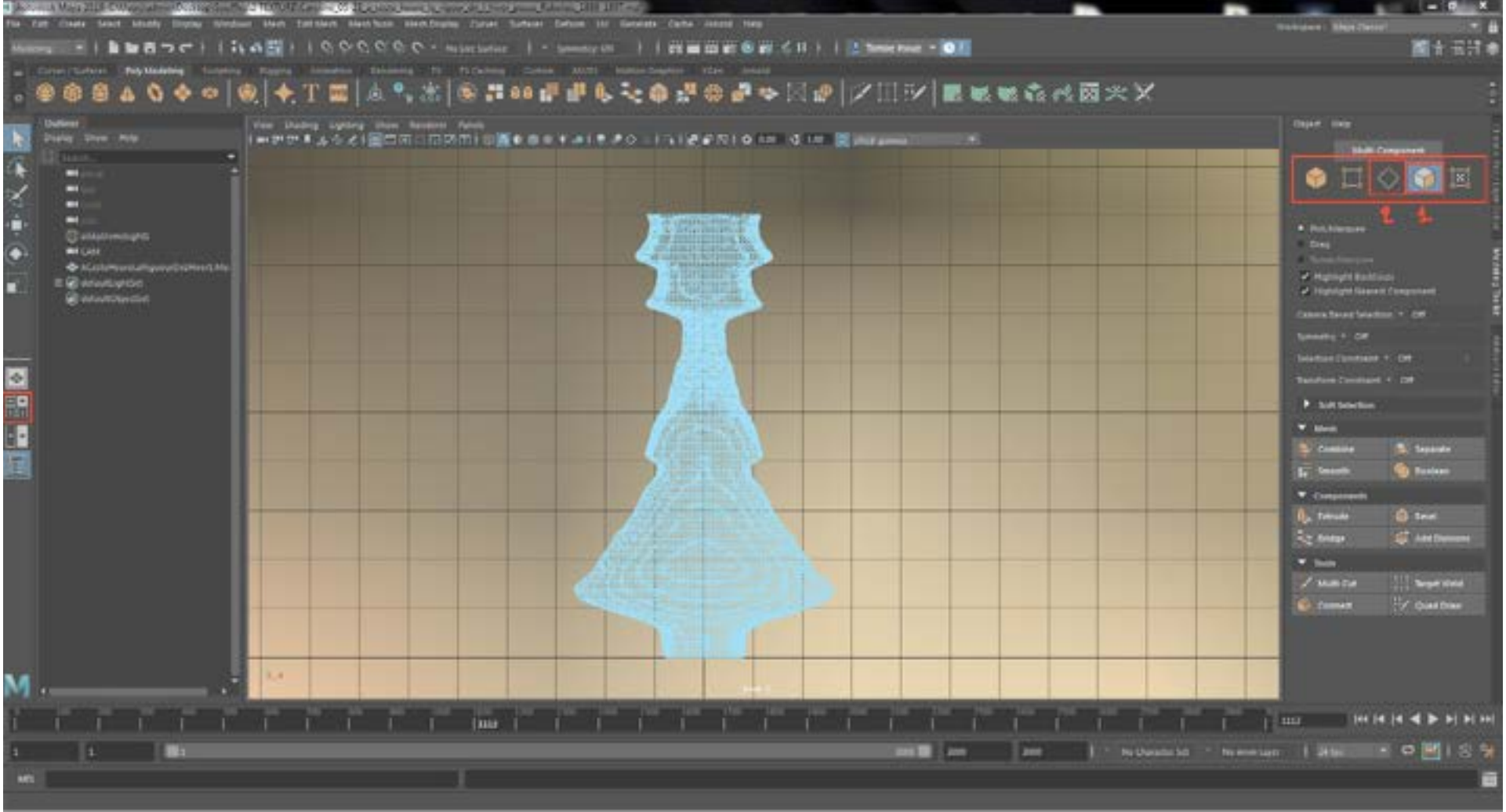
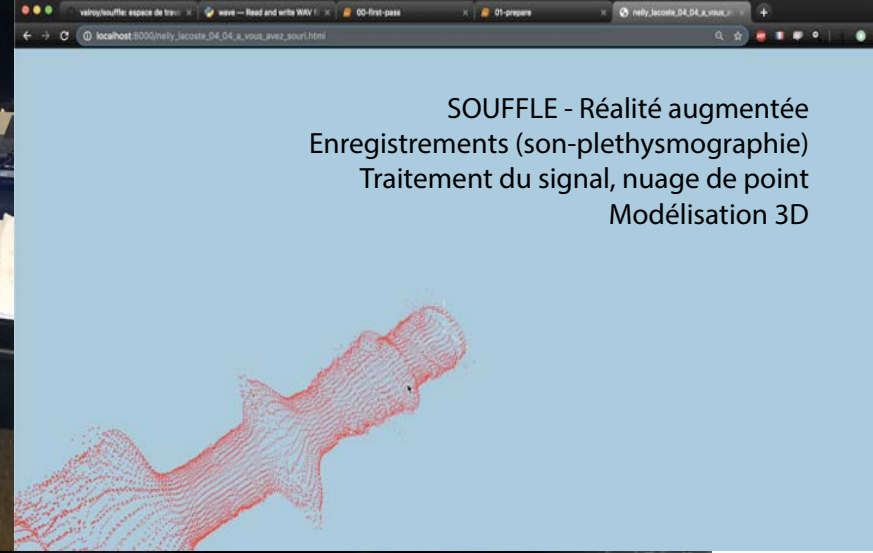
Les souffles sont issus de textes lus, de chants et de pièces musicales pour instruments à vent. Les souffles sont captés, mesurés puis modélisés en bulles ou colonnes 3D. Ils sont ensuite disposés dans les espaces intérieurs et extérieurs. Leur apparition visuelle et leur déclenchement sonore se font au moyen de smartphone ou tablette grâce à l'application SOUFFLE.

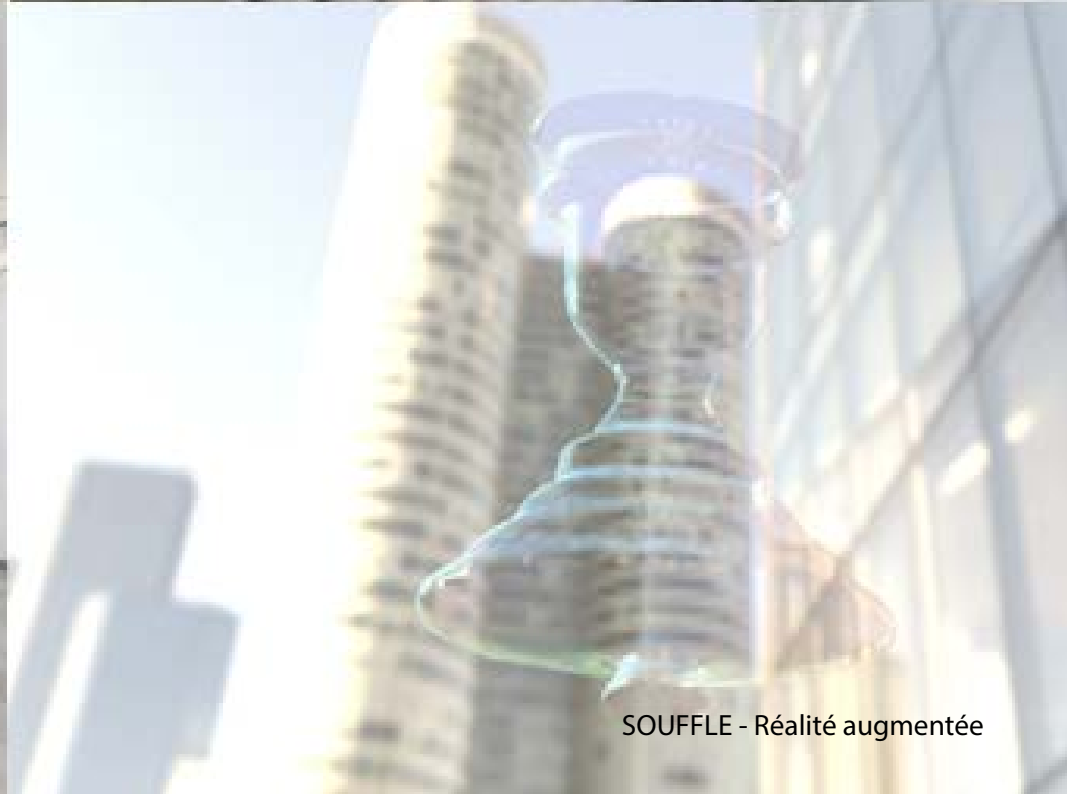




Show GPS









SOUFFLE - Musée national Marc Chagall, Nice  
Du Bellay, Heureux qui come Ulysse (...), langue russe





Sphère bleue implantée sur le Port Hercule, Monaco MC. Captation par Iphone.



## PARTENAIRES





Colonne/anti-colonne, simulation, Cité de l'architecture et du patrimoine, Paris  
Exposition Caroline Challan Belval, Ars architectonica, 2014-2015



Colonne anti-colonne, vue d'exposition,  
Exposition Caroline Challan Belval, Le testament d'Eve, 2014-2015  
Musée Jean Cocteau collection Séverin Wunderman, Menton

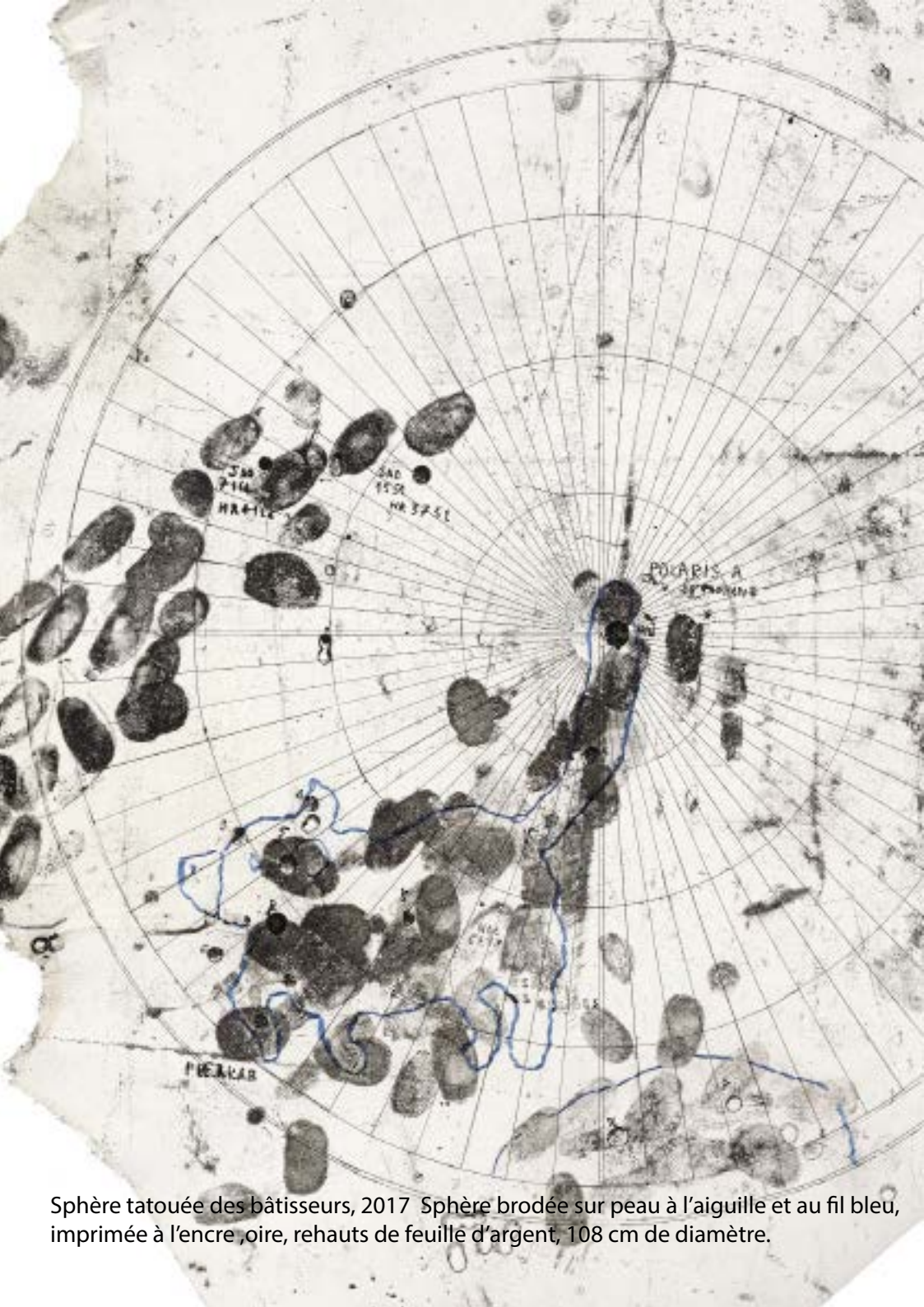




Sphère des bâtisseurs, vue d'exposition,  
Musée Jean Cocteau collection Séverin Wunderman, Menton



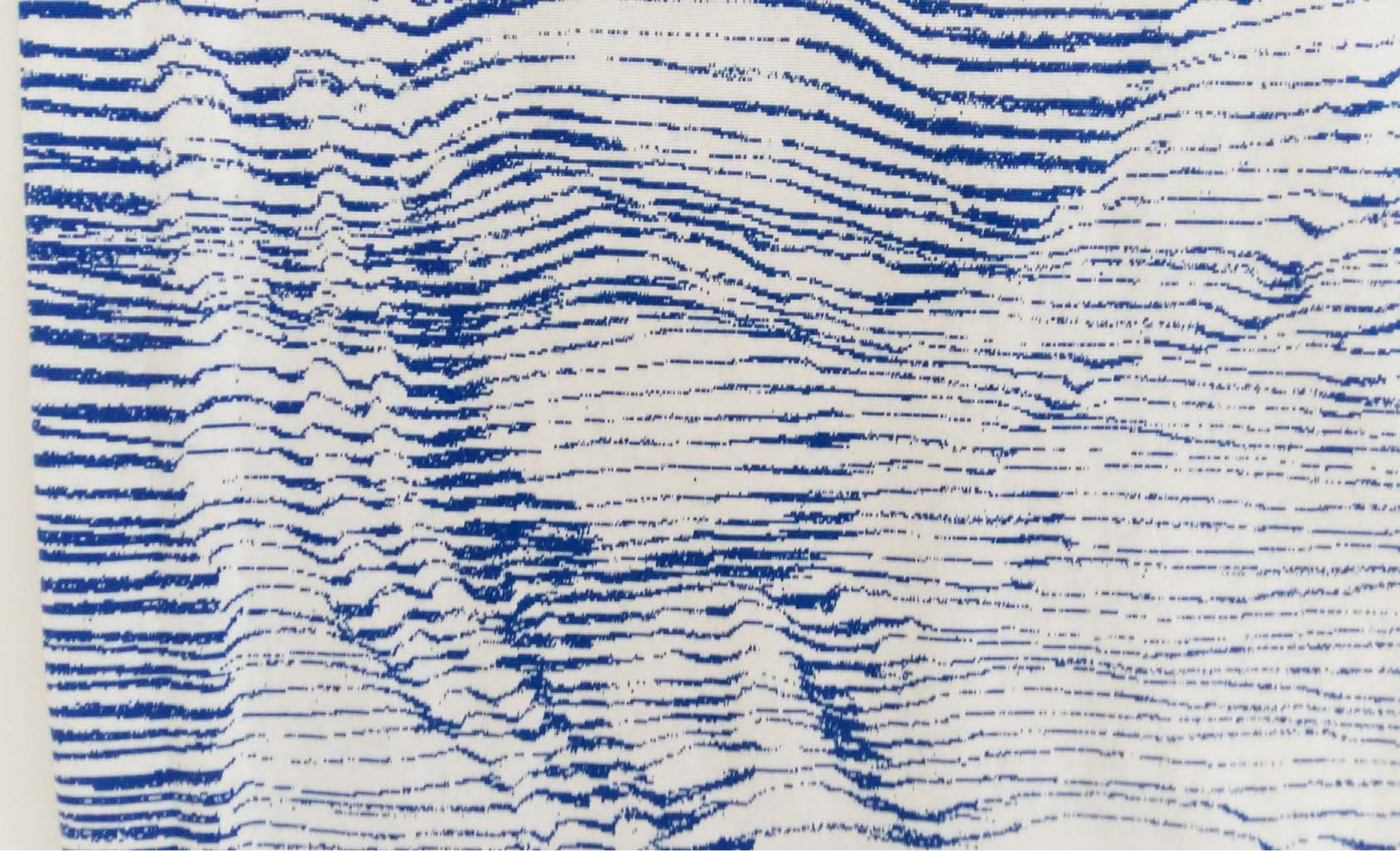
Sphère noire des bâtisseurs, 2015  
Observatoire de la Côte d'Azur, tournage d'un film pour l'exposition Le testament d'Eve.



Sphère tatouée des bâtisseurs, 2017 Sphère brodée sur peau à l'aiguille et au fil bleu, imprimée à l'encre noire, rehauts de feuille d'argent, 108 cm de diamètre.



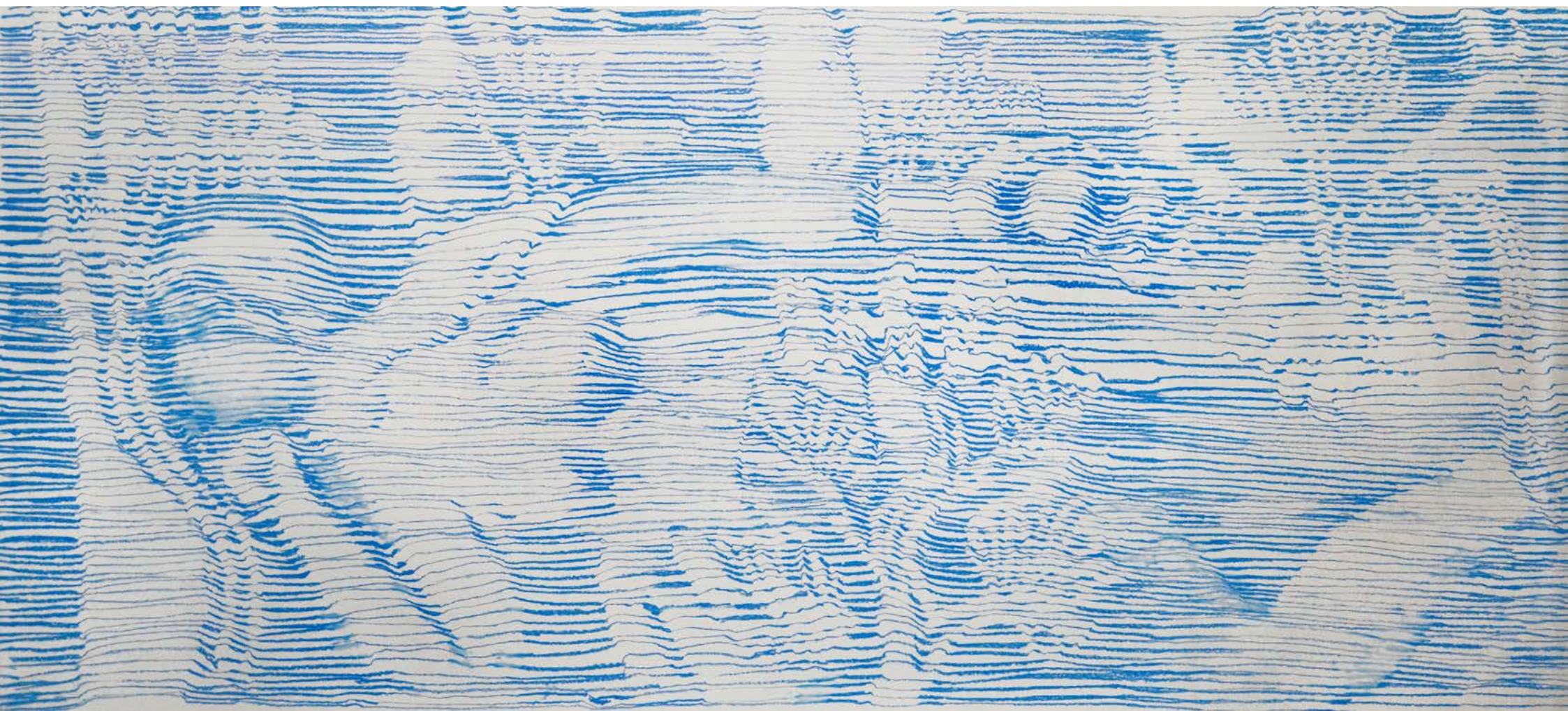
Sphère noire des bâtisseurs, détail, 2015



Eve, 2017 , détail  
Tapisserie, point d'Abusson numérique, 100x220 cm



Espaces stratifiés, figures cachées, Eve, pastel sur papier, 2014  
Résidence Sandra Natali, MAMbo, Bologna, Italie



Eve, 2014, d'après l'Eve d'Autun  
100x220 cm pastel sec sur papier

Roses et spirales, 2014, empreinte sur les reliefs de la Basilique Saint-Denis.  
Verre transparent coulé en fusion, 40 x 40,11,5 cm. Maître verrier : Olivier Juteau  
Vue de l'exposition Le Testament d'Eve, Musée Jean Cocteau.





Eve 2014, d'après l'Eve d'Autun  
Verre transparent coulé en fusion, 26 x 36 x 5cm  
Empreinte sur un modèle réduit du bas-relief d'Eve provenant de la cathédrale Saint-Lazare  
d'Autun, réalisé dans la perspective d'une empreinte à l'échelle 1.





*Spirale*, 2014

Verre transparent coulé en fusion, 40 x 40,11,5 cm  
empreinte sur les reliefs de la Basilique Saint-Denis

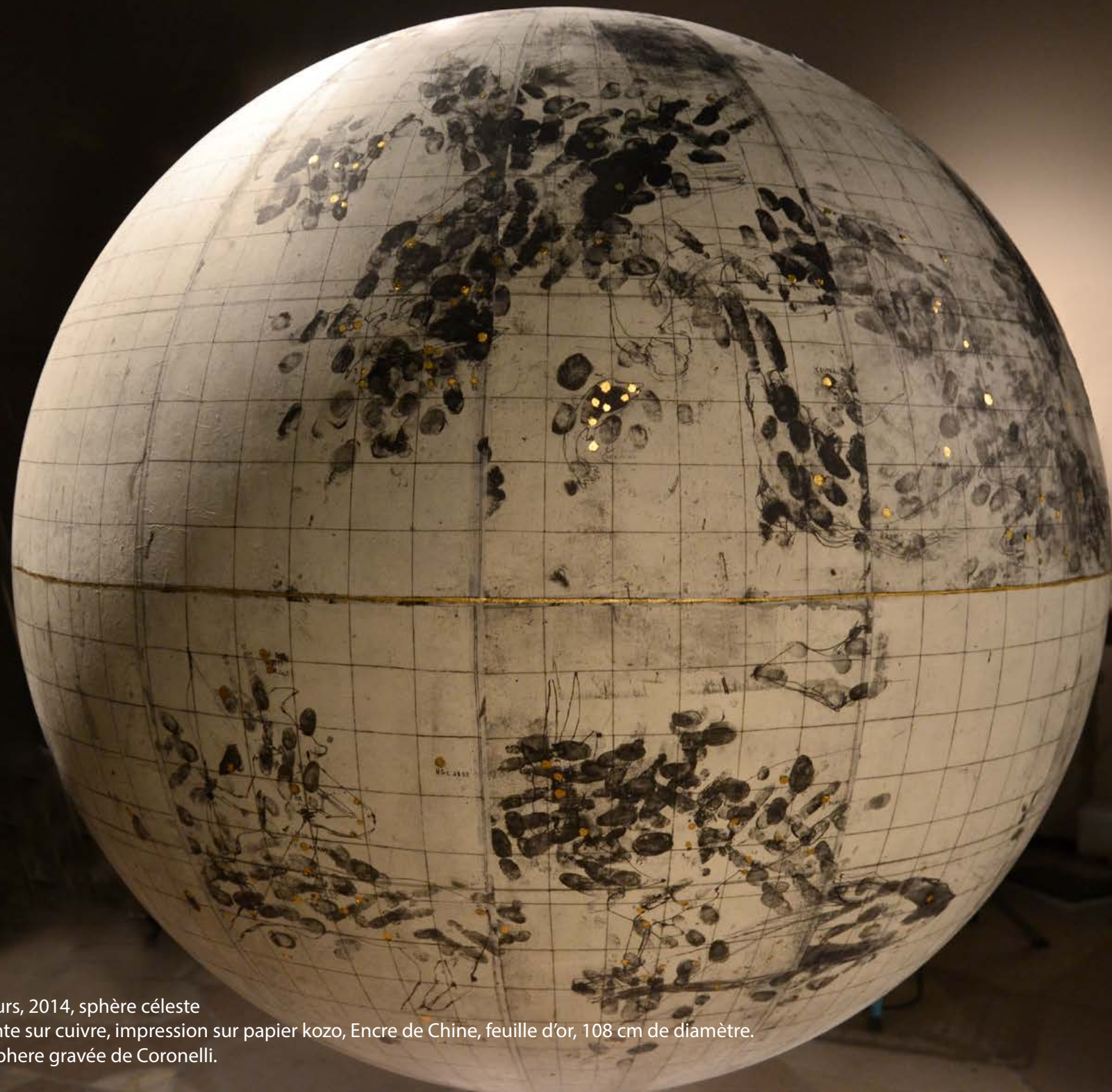


Roses et spirales, 2014

Briques de verre, empreinte sur les reliefs de la Basilique Saint-Denis

verre transparent coulé en fusion, 40 x 40,11,5 cm. Maître verrier : Olivier Juteau

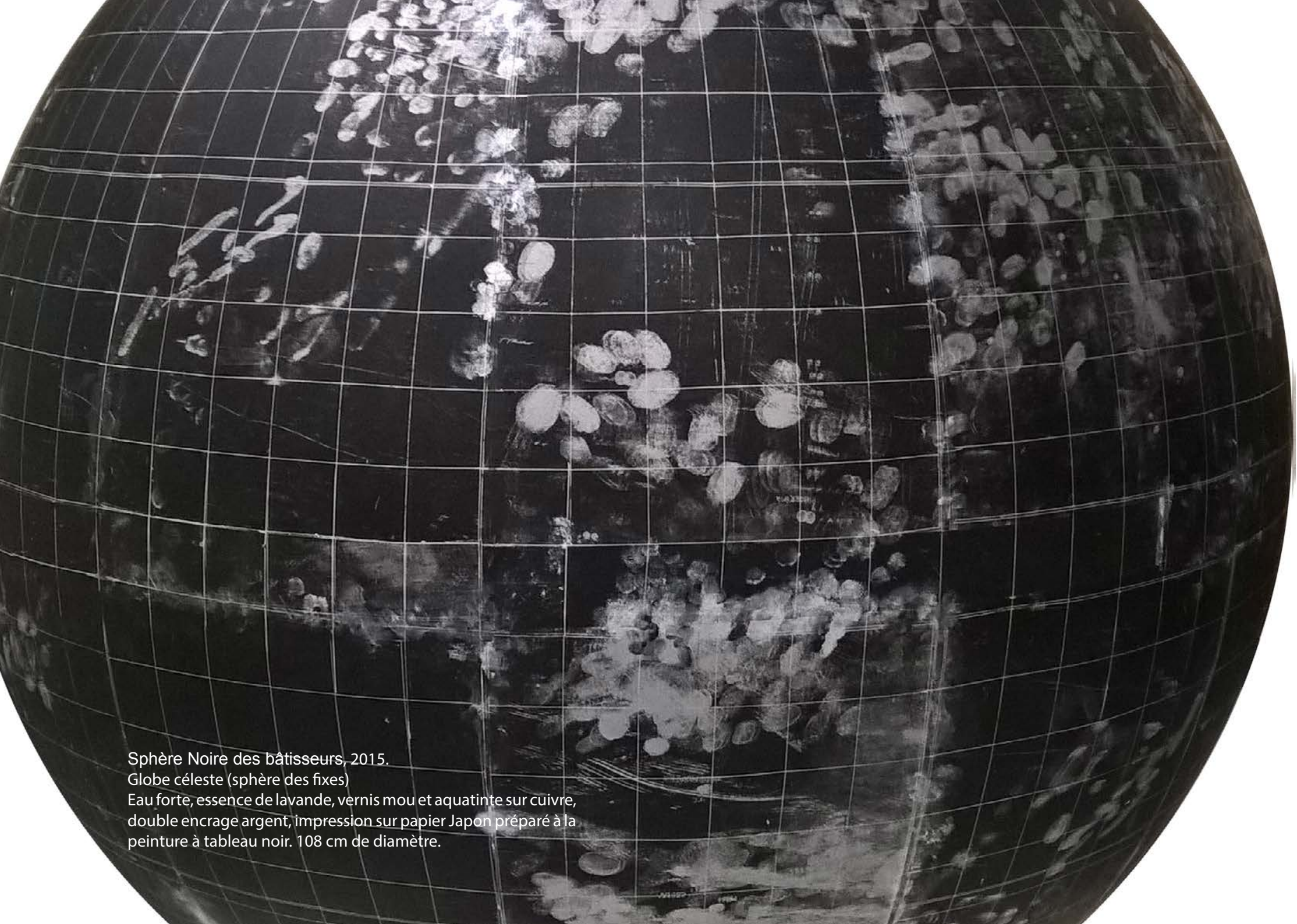
Vue de l'exposition : Caroline Challan Belval, Ars architectonica, Cité de l'architecture et du



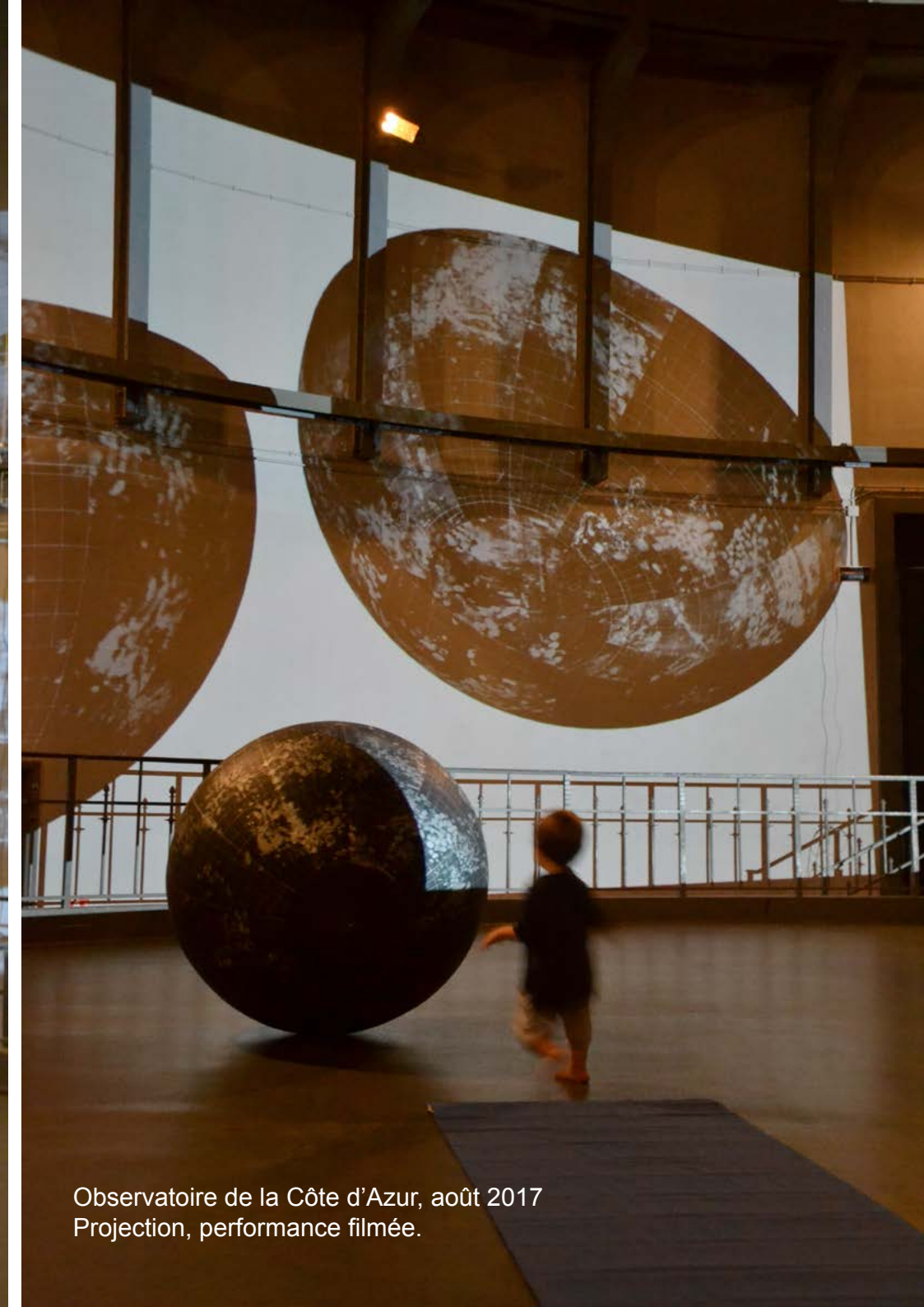
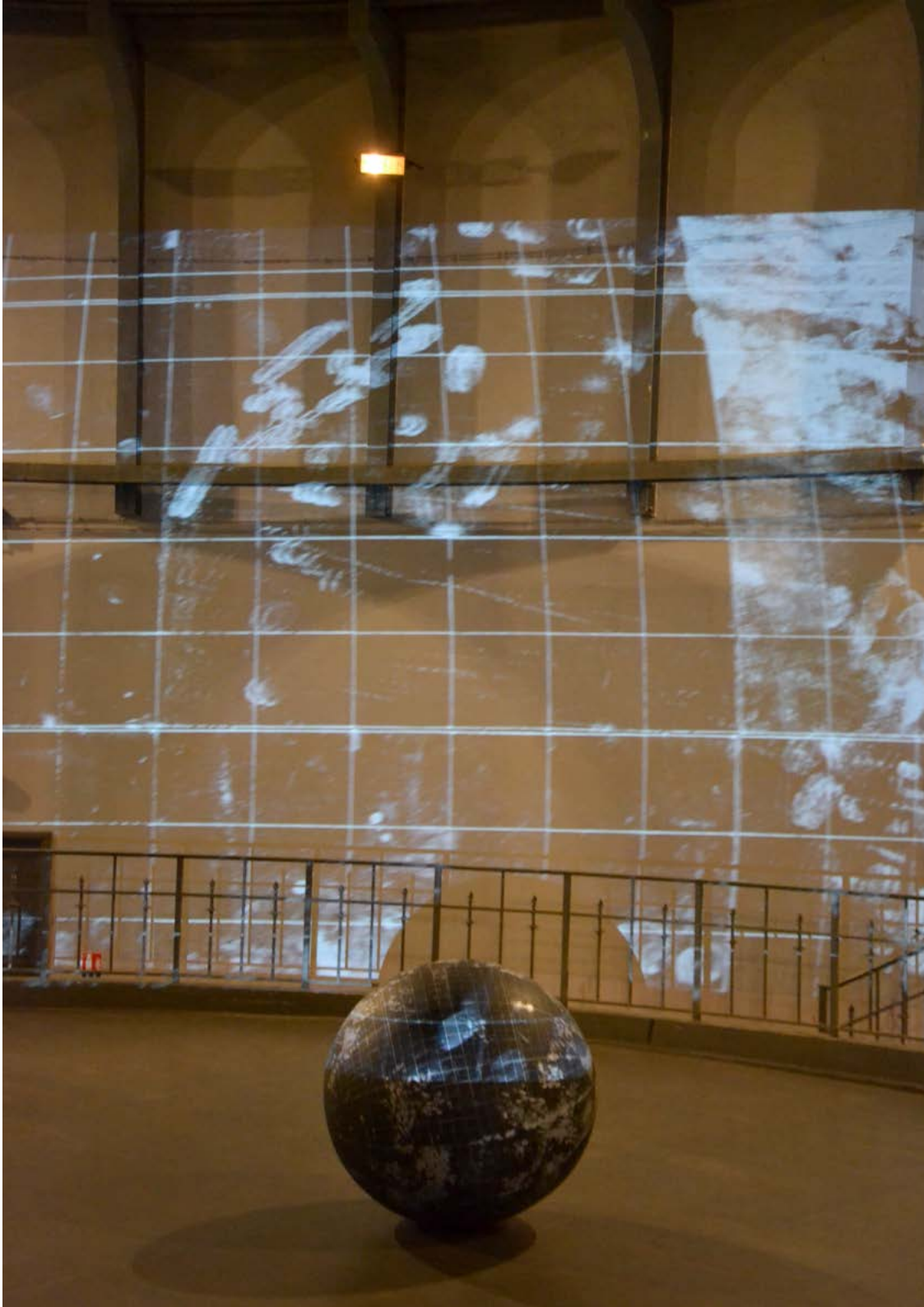
Sphere des bâtisseurs, 2014, sphère céleste  
Eau forte et aquarelle sur cuivre, impression sur papier kozo, Encre de Chine, feuille d'or, 108 cm de diamètre.  
Présentée avec la sphère gravée de Coronelli.



Sphère des bâtisseurs et Sphère noire des bâtisseurs, 2014 - 2015, vue d'artiste.



Sphère Noire des bâtisseurs, 2015.  
Globe céleste (sphère des fixes)  
Eau forte, essence de lavande, vernis mou et aquatinte sur cuivre,  
double encrage argent, impression sur papier Japon préparé à la  
peinture à tableau noir. 108 cm de diamètre.



Observatoire de la Côte d'Azur, août 2017  
Projection, performance filmée.



Performance, extrait du film  
Observatoire de la Côte d'Azur, août 2017.

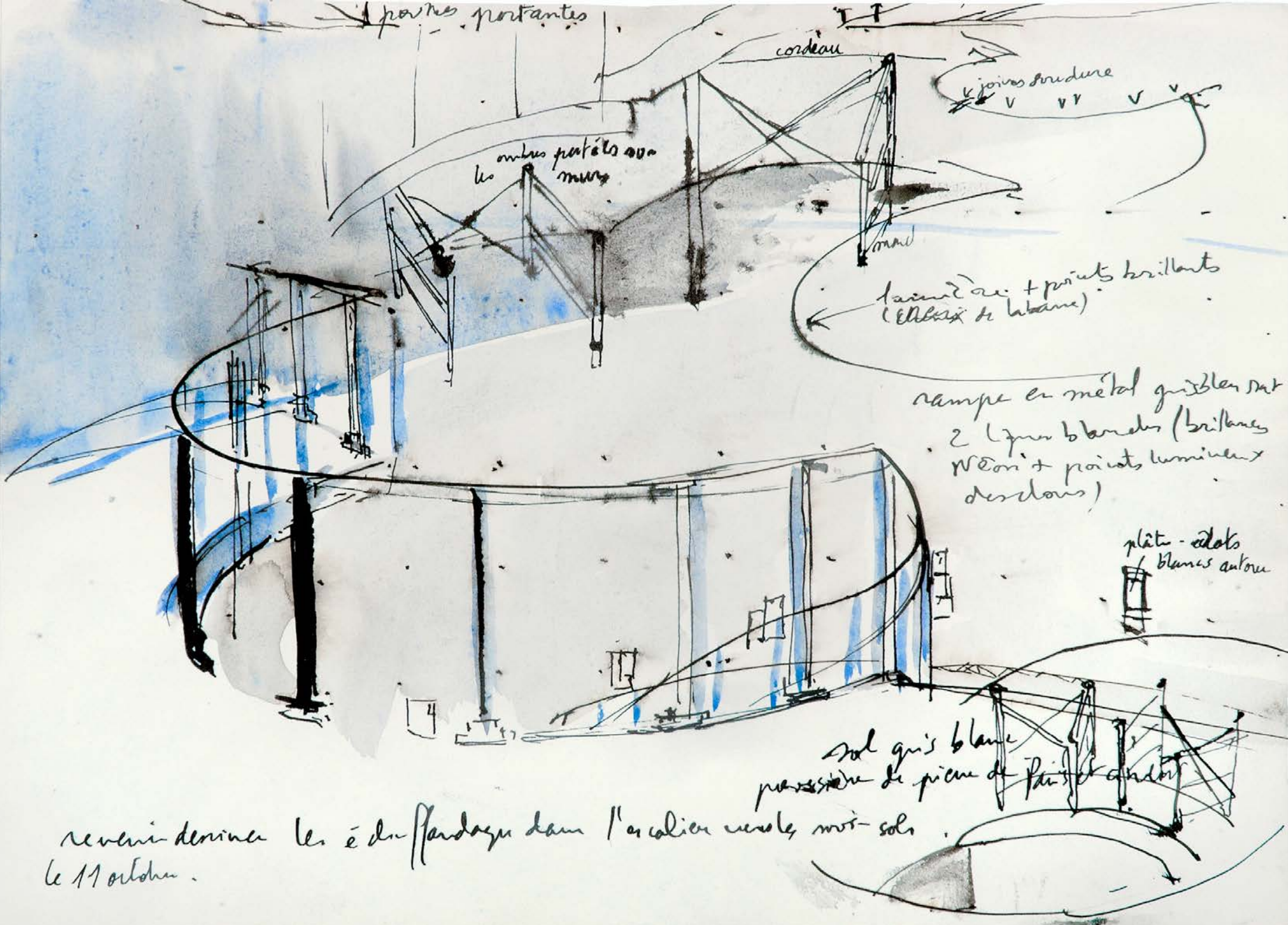


Sphère des batisseurs déployée, 2014.

Impression à l'encre noire et monotype sur papier.

Vue de l'exposition : Caroline Chalmlan Bélval, Ars architectonica, Cité de l'architecture et du patrimoine, Paris





parties portantes

cordeau

les ombres portées sur murs

à joindre soudure

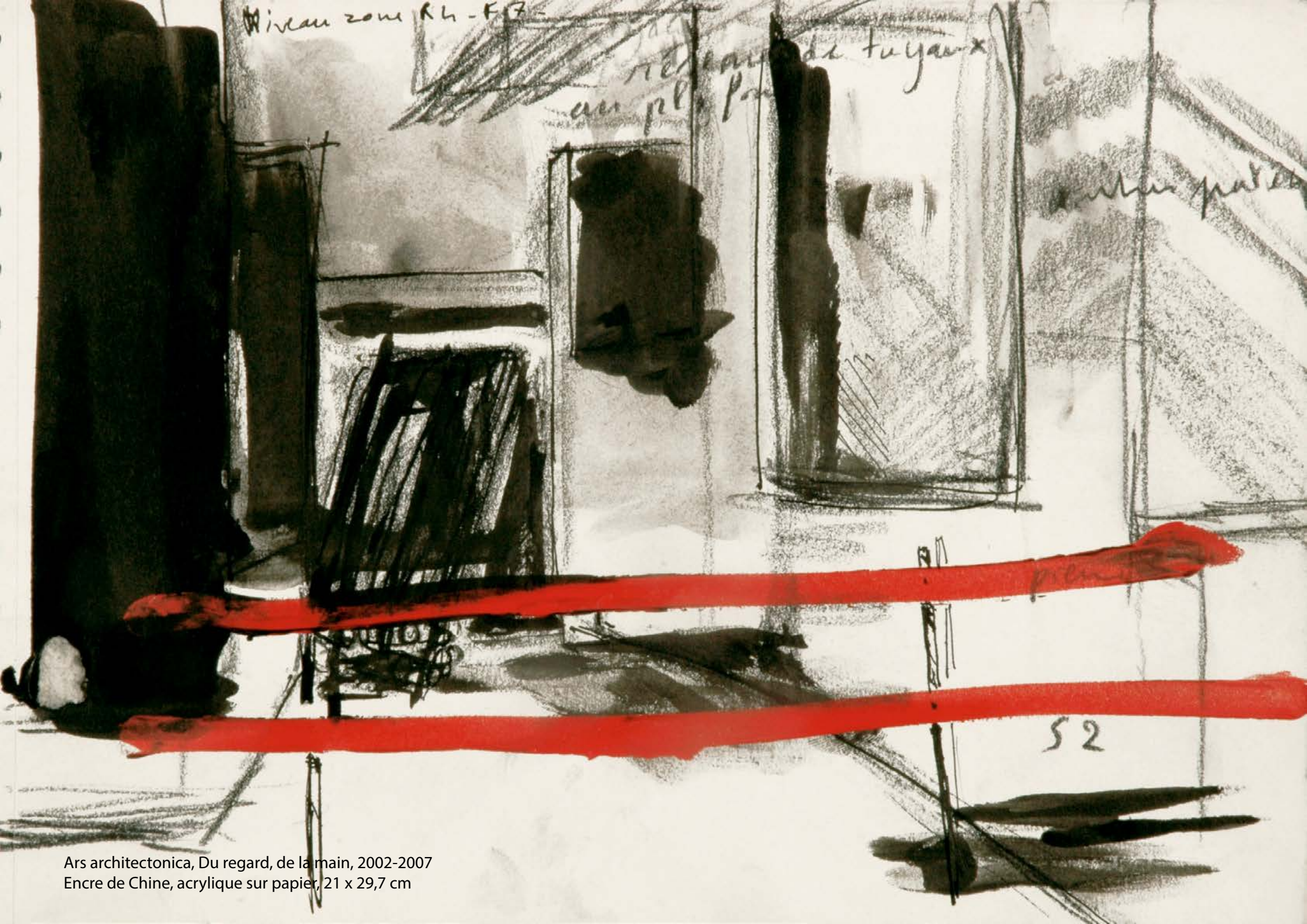
laminé ac + points brillants  
(ellipses de lumière)

rampe en métal qui blesse par  
2 lignes blanches (brillantes  
Néon + points lumineux  
descendus)

plaque - vitre  
blanches autour

sol qui's blanc  
passoire de pierre de Paris et autres

revenir dessiner les é du passage dans l'escalier vers le sous-sol  
le 11 octobre.



Wiveau zone K4-F7

réseau de tuyaux  
au pl. p.

autres parties

52

Ars architectonica, Du regard, de la main, 2002-2007  
Encre de Chine, acrylique sur papier, 21 x 29,7 cm



Hephaïstos, Fonderie d'Outreau, argentine



Exposition Caroline Challan Belval,  
15 jours en usine, la fonderie d'Outreau - Hephaïstos 2003  
Centre International d'art contemporain Château de Carros  
Photographie argentique, 2013



Exposition Caroline Challan Belval,  
Ars architectonica, Cité de l'architecture et du patrimoine  
Photographie argentique, 2002-2007



Exposition Caroline Challan Belval, Ars architectonica, 2014  
Photographie argentique, 2007



15 jours en usine, la fonderie d'Outreau, série de peintures, huile sur toile, 33 x 60cm, 2003  
Vue d'exposition : On n'aura jamais fini d'épuiser les apparences, CIAC, Château de Carros, 2011-2012



Video, 2003, 3mn.

Huile sur toile, 2003, 33 x 60 cm, serie de 40 toiles peintes à M.I.O. Fonderie d'Outreau, France (production de très grosses pièces)  
Exposition : On n'aura jamais fini d'épuiser les apparences, CIAC





Huile sur toile, 2003, 33 x 60 cm,  
15 jours en usine la fonderie d'Outreau

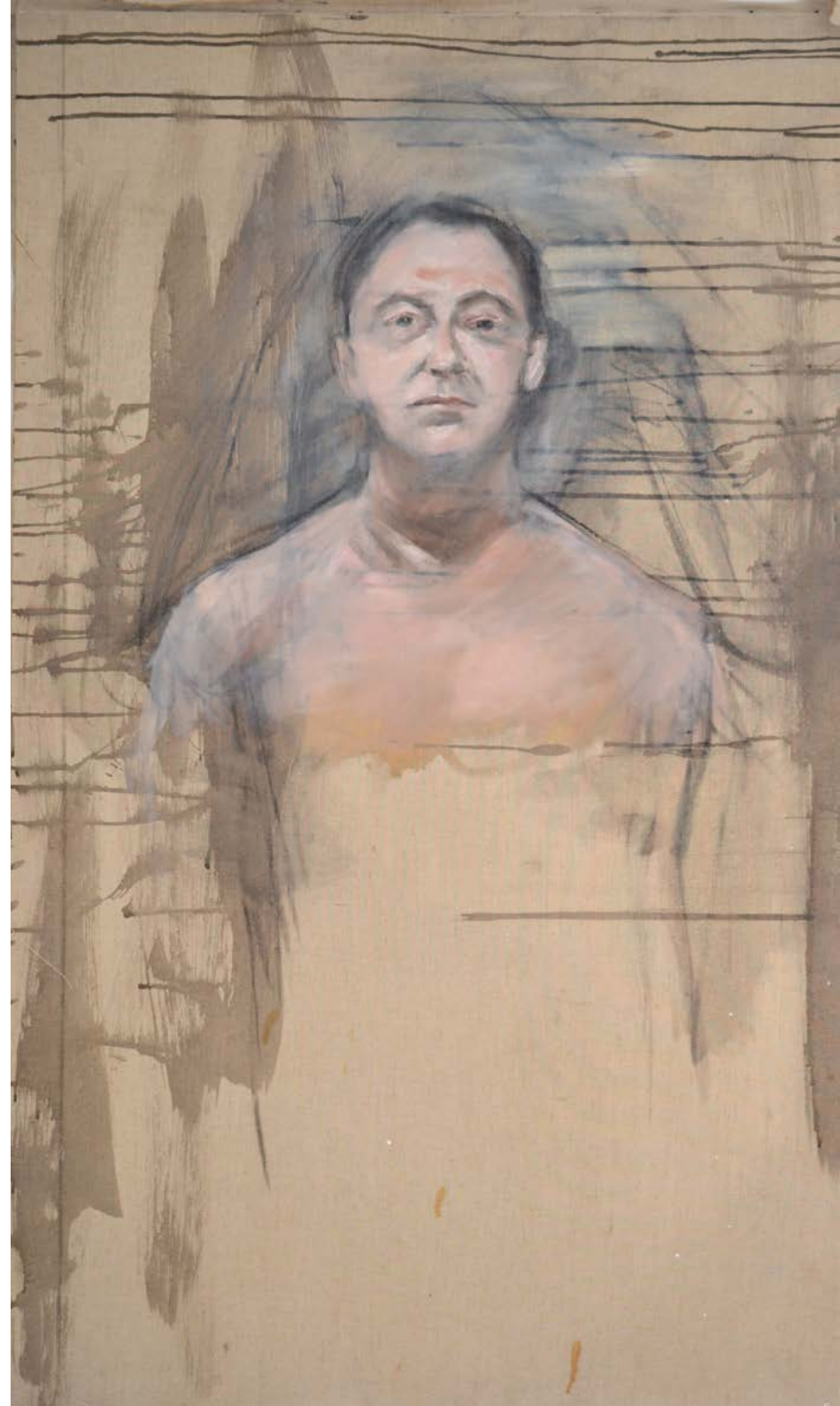


Portrait de Tomoé, détail

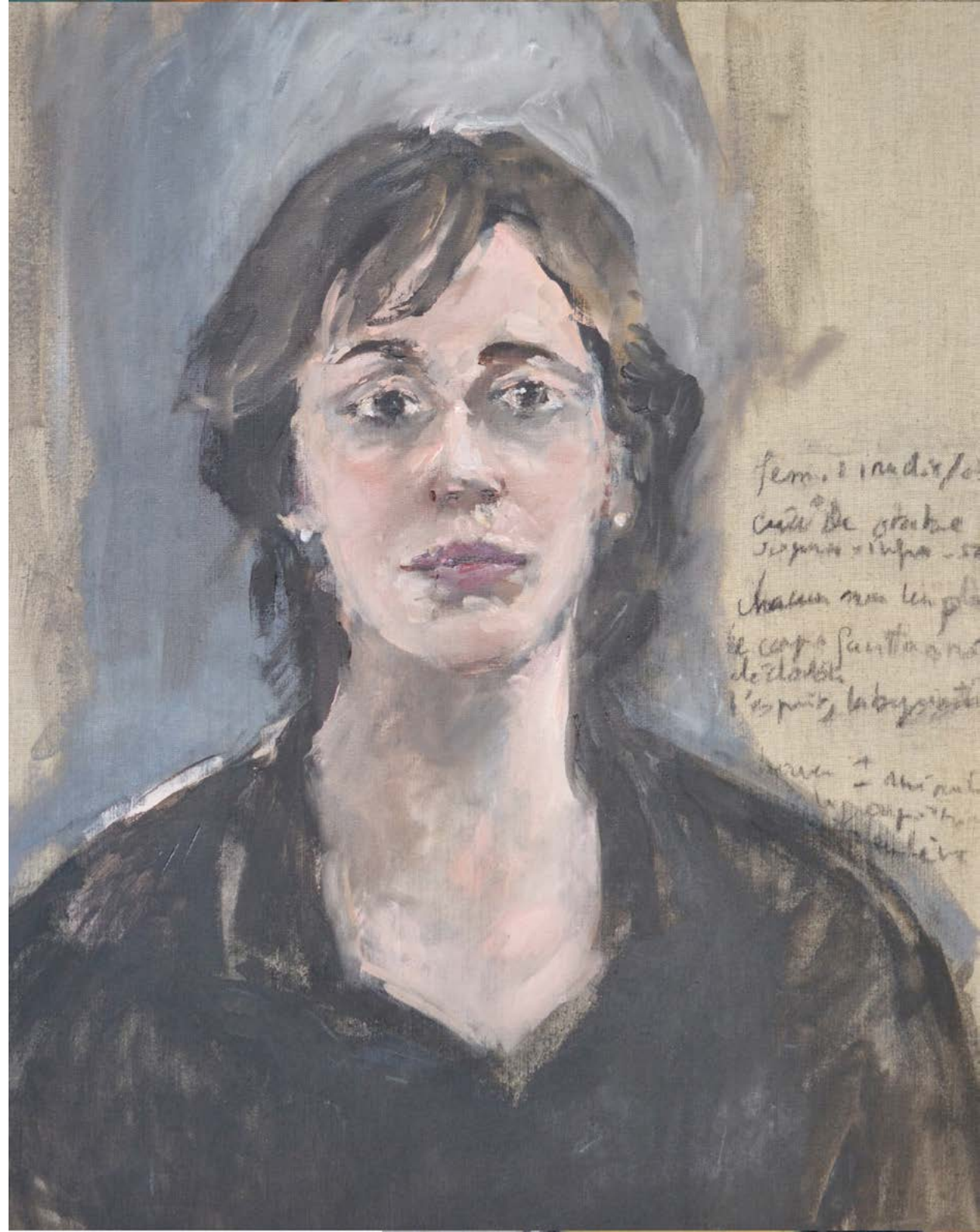
Portrait de Denis, 2018  
Huile sur toile, 72 x 60 cm



Portrait de Patrice, 2011  
Huile sur toile, 72 x 60 cm



Autoportrait, 2011  
Huile sur toile, 72 x 60 cm





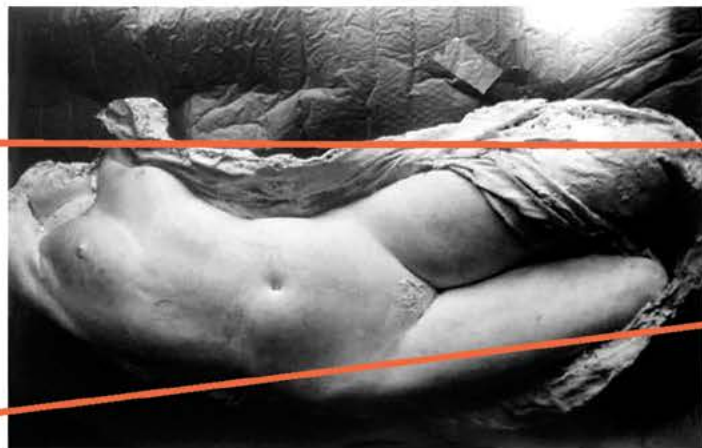
Fusain sur papier, 52cm

Vue d'exposition : Caroline Challan Belval, Singulièrement elle butine, MAMAC, Nice, 2010-2011









Cordes, photographie argentique, 500 x 270 x 230 cm  
Installation pour l'exposition Ars architectonica, MAMAC, Nice, 2007



Chelsea Meat Factory, 140 x 500 cm, 2011  
A partir de dessins réalisés dans le meat packing District, New York, 2002  
L'art contemporain et la côte d'Azur, 2011



New York, huile sur toile, 21 x 48cm, 2002



New York, huile sur toile 22 x 52cm, 2002



New York Subway, huile sr toile, 142 x 212 cm, 2002

*C. Beldi 2002*



New York Subway, huile sur toile 134 x 214 cm, 2002

G. Huber 2002



LIENS :

SITE DE L'ARTISTE :

<http://www.carolinechallanbelval.com>

VIDEO :

ARS ARCHITECTONICA (3'37")

from Bonne Idée Prod on Vimeo

<https://vimeo.com/112142896>

<https://m.webtv.citechailot.fr/video/ars-architectonica>

SPHERE DES BATISSEURS (0'43")

Performance filmée, Grande coupole de l'Observatoire de la Côte d'Azur

<http://www.carolinechallanbelval.com/videos/>

© Copyright Caroline Challan Belval